

Les réseaux sociaux ... un moyen sûr de communication ?

« En quoi les **réseaux sociaux** sont-ils un moyen **sûr** de **communiquer** entre famille et amis ? »

● Qu'est-ce qu'un réseau social ?

Les médias traditionnels

=

un émetteur qui diffuse un message unique à destination d'un public.

C'est la P_____, la R_____ et la T_____.



Les médias sociaux

=

Sur le web, tout le monde est à la fois diffuseur et cible et peut publier du contenu, donner son opinion, dialoguer avec les autres internautes, contribuer à des projets participatifs...

Ce sont les W_____ (ex W_____), les F_____, les B_____, les M_____ et les R_____ S_____.



Les réseaux sociaux

=

Les membres appartiennent à une communauté (inscription).

Il y a les réseaux sociaux de partage (Y_____, I_____) et les réseaux sociaux de réseautage (F_____, T_____, S_____).

● Pour toi, que veut dire « communiquer » ?

● Qu'est-ce qu'un « ami » sur un réseau social ?

Demande d'ami

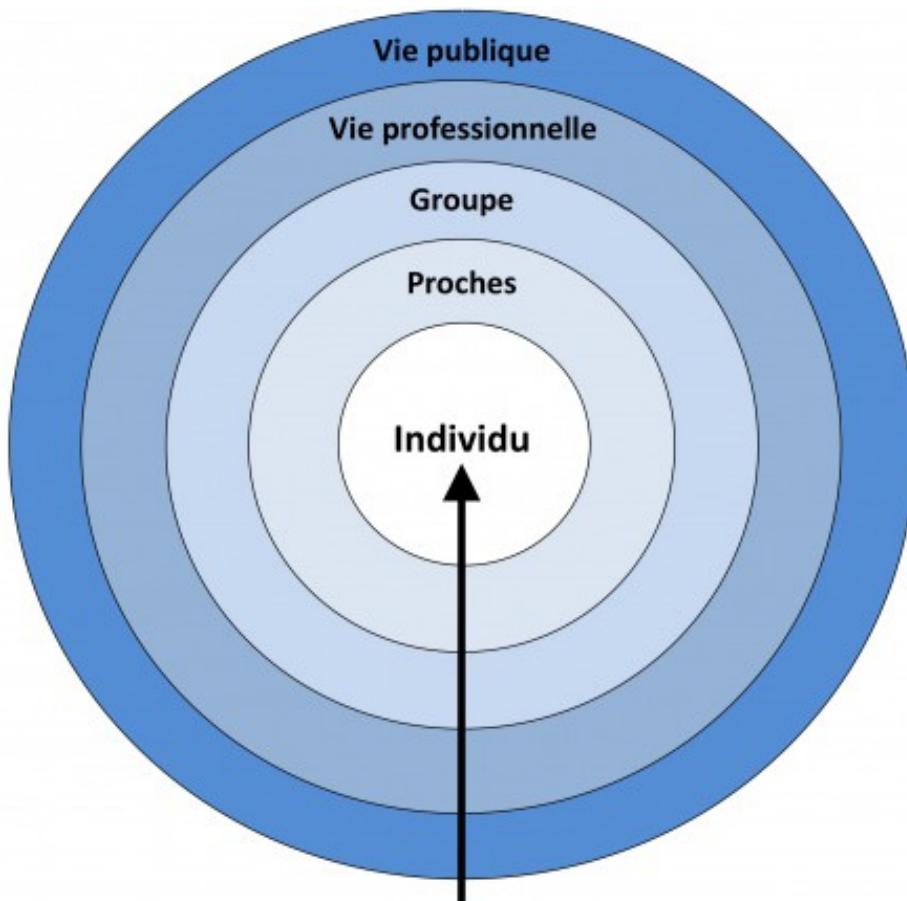


© Ana Dess <http://www.anadess.com/blog/>

©2013 Ana Dess

● **Comment faire pour s'assurer que les réseaux sociaux soient un moyen sûr de communication ?**

1. En sélectionnant ses A_____.
2. En P_____ son compte.
3. En comprenant la différence entre S_____ P_____ et S_____ P_____ !



INDIVIDU = moi

PROCHES = ma famille et mes amis intimes.

GROUPE = mes amis au collège, les membres de mon équipe de foot, etc.

VIE PROFESSIONNELLE = les personnes que je rencontre dans le cadre de mes activités mais avec qui je ne lie pas amitié (ex. les professeurs, les surveillants, l'entraîneur de foot...).

VIE PUBLIQUE = tous les autres !

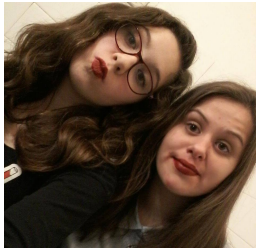
La vie privée en tant qu'entité pénétrable, Antonio A. Casilli : <http://rfsic.revues.org/630>

● Indique, en réécrivant son numéro, où est-ce que tu placerais les personnes citées ci-dessous dans le schéma.

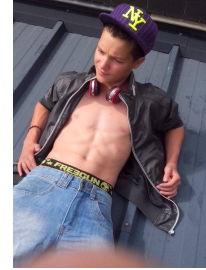
- | | | |
|--------------------------------------|--|---|
| 1. Mes parents. | 4. Un copain rencontré au camping cet été. | 7. Un ancien élève du collège qui a déménagé. |
| 2. Un ami rencontré à la maternelle. | 5. Mon cousin qui habite à l'étranger. | 8. Emmanuel Macron. |
| 3. L'assistant pédagogique. | 6. Ton professeur de français. | |

● A ton avis, où se situe la limite entre la sphère privée et la sphère publique ? Indique-là d'un cercle de couleur sur le schéma.

● Voici une série de photographies. A qui donnes-tu le droit de les regarder ?



- Proches
- Groupe
- Vie professionnelle
- Vie publique
- Je ne le publierai pas



- Proches
- Groupe
- Vie professionnelle
- Vie publique
- Je ne le publierai pas



- Proches
- Groupe
- Vie professionnelle
- Vie publique
- Je ne le publierai pas



- Proches
- Groupe
- Vie professionnelle
- Vie publique
- Je ne le publierai pas



- Proches
- Groupe
- Vie professionnelle
- Vie publique
- Je ne le publierai pas



- Proches
- Groupe
- Vie professionnelle
- Vie publique
- Je ne le publierai pas



- Proches
- Groupe
- Vie professionnelle
- Vie publique
- Je ne le publierai pas



- Proches
- Groupe
- Vie professionnelle
- Vie publique
- Je ne le publierai pas

- Voici une série de posts. A qui donnes-tu le droit de les lire ?

<p>Fumer la vie avant que la vie te fume.</p> <ul style="list-style-type: none"> ● Proches <input type="checkbox"/> ● Groupe <input type="checkbox"/> ● Vie professionnelle <input type="checkbox"/> ● Vie publique <input type="checkbox"/> ● Je ne la publierai pas <input type="checkbox"/> 	<p>J'aime pas te voir comme ça, ça me fais mal au cœur♥</p> <ul style="list-style-type: none"> ● Proches <input type="checkbox"/> ● Groupe <input type="checkbox"/> ● Vie professionnelle <input type="checkbox"/> ● Vie publique <input type="checkbox"/> ● Je ne la publierai pas <input type="checkbox"/>
<p>Trop BG !</p> <ul style="list-style-type: none"> ● Proches <input type="checkbox"/> ● Groupe <input type="checkbox"/> ● Vie professionnelle <input type="checkbox"/> ● Vie publique <input type="checkbox"/> ● Je ne la publierai pas <input type="checkbox"/> 	<p>Comment tu t'es affiché comme un con !</p> <ul style="list-style-type: none"> ● Proches <input type="checkbox"/> ● Groupe <input type="checkbox"/> ● Vie professionnelle <input type="checkbox"/> ● Vie publique <input type="checkbox"/> ● Je ne la publierai pas <input type="checkbox"/>
<p>Neige, pas d'école demain. Trop bien.</p> <ul style="list-style-type: none"> ● Proches <input type="checkbox"/> ● Groupe <input type="checkbox"/> ● Vie professionnelle <input type="checkbox"/> ● Vie publique <input type="checkbox"/> ● Je ne la publierai pas <input type="checkbox"/> 	<p>Vacances en famille : dix jours au Paradise ! 😊</p> <ul style="list-style-type: none"> ● Proches <input type="checkbox"/> ● Groupe <input type="checkbox"/> ● Vie professionnelle <input type="checkbox"/> ● Vie publique <input type="checkbox"/> ● Je ne la publierai pas <input type="checkbox"/>
<p>Faut écouter RJM4You la webradio de ma classe !</p> <ul style="list-style-type: none"> ● Proches <input type="checkbox"/> ● Groupe <input type="checkbox"/> ● Vie professionnelle <input type="checkbox"/> ● Vie publique <input type="checkbox"/> ● Je ne la publierai pas <input type="checkbox"/> 	<p>En couple</p> <ul style="list-style-type: none"> ● Proches <input type="checkbox"/> ● Groupe <input type="checkbox"/> ● Vie professionnelle <input type="checkbox"/> ● Vie publique <input type="checkbox"/> ● Je ne la publierai pas <input type="checkbox"/>

edutopia

BEFORE YOU POST... THINK!

- T** - is it true?
- H** - is it hurtful?
- I** - is it illegal?
- N** - is it necessary?
- K** - is it kind?



Avant de publier... PENSE !

- T** : est-ce vrai ?
- H** : est-ce blessant ?
- I** : est-ce illégal ?
- N** : est-ce nécessaire ?
- K** : est-ce bienveillant ?